



Комунальне підприємство «БЮРО ТЕХНІЧНОЇ ІНВЕНТАРИЗАЦІЇ»

м. Слов'янськ, вул. Банківська, 60

м. Лиман, вул. Комунальна, 5

e-mail: bti.slav@gmail.com,

тел. (06262) 2 31 92; +38(050) 107 58 54; +38(050) 848 17 24

Донецька область

40-343

Лиманський район

ТЕХНІЧНИЙ ПАСПОРТ

на допоміжну (господарську) будівлю, яка не належить до
садибного, дачного та садового будинку

ТЕХНІЧНИЙ ПАСПОРТ № 40-343

насосна

місто (селище, село)

Нове

вулиця (провулок)

Шевченка №39-8

ДО ВІДОМА ВЛАСНИКА

1. Дані технічного паспорту актуальні протягом одного року з дати проведення технічної інвентаризації.
2. Технічний паспорт є обов'язковим документом при проведенні технічної інвентаризації.
3. Паспортні дані повинні бути вказані в документах, які надаються при отриманні технічного паспорта.
4. Паспортні дані повинні бути вказані в документах, які надаються при отриманні технічного паспорта.

Додаток 8
до Інструкції про порядок проведення
технічної інвентаризації об'єктів
нерухомого майна
(пункт 18 розділу I)



Комунальне підприємство **БЮРО ТЕХНІЧНОЇ ІНВЕНТАРИЗАЦІЇ**

84122, Україна, Донецька обл., м. Слов'янськ, вул. Банківська, 60

(найменування зберігача, місцезнаходження, код за ЄДРПОУ; контактна інформація (телефон, e-mail))

Область

Донецька область

Інвентаризаційна
справа №

40-343

Район

Лиманський район

ТЕХНІЧНИЙ ПАСПОРТ

на допоміжну (господарську) будівлю, яка не належить до
садибного, дачного та садового будинку

Літера "А"

назва господарської будівлі насосна, яка
розташована на земельній ділянці _____

вулиця Шевченка

буд. № 396

селище Нове

Замовник технічної інвентаризації або уповноважена ним особа (прізвище, ім'я та по батькові фізичної особи
або найменування юридичної особи)

Комунальне підприємство "Лиманська служба єдиного замовника"

ДО ВІДОМА ВЛАСНИКА

- Дані технічного паспорту актуальні протягом одного року з дати проведення технічної інвентаризації.
- Технічний паспорт є обов'язковим додатком до правовстановлюючого документа.
- Переоформлення технічного паспорту проводиться у зв'язку зі зміною власника та поточними змінами.
- Послуги по оформленню та переоформленню технічного паспорта оплачуються власником.

Паспорт виготовлено за станом на
10.03.2020р.

Виконав Науменко Т.В.

Кваліфікаційний сертифікат Інженера з інвентаризації
нерухомого майна АЕ №001893 від 26.03.2013р. М.П.

Перевірив Науменко Т.В.

Кваліфікаційний сертифікат Інженера з інвентаризації
нерухомого майна АЕ №001893 від 26.03.2013р. М.П.

Керівник суб'єкта господарювання

Директор КТ "БТІ"

Бондаренко В.В.

/ підпис, прізвище /

М.П.

СХЕМА РОЗТАШУВАННЯ БУДІВЛІ

Літера " А "

назва допоміжної (господарської) будівлі _____ насосної _____, яка розташована на земельній ділянці _____

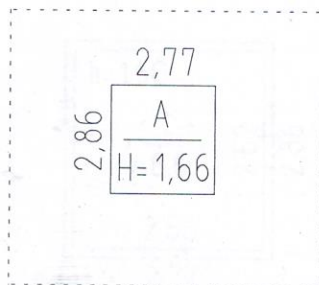
вулиця Шевченка

буд. № 396

селище Нове

Лиманський район

Донецька область



бул. Шевченка

Експлікація до схеми розташування будівель та споруд

Літер або номер за планом	Назва будівель та споруд	Площа земельної ділянки (м ²), у тому числі					примітка
		загальна площа	усього під забудовою	під основною будівлею	під господарськими, допоміжними	під двором	
1	2	3	4	5	6	7	8
А	будівля насосної						

Дата 10.03.2020р.

Виконавець

(Signature)

Наumenko T.B.

План
допоміжної (господарської) будівлі ,
літера " _А_ "

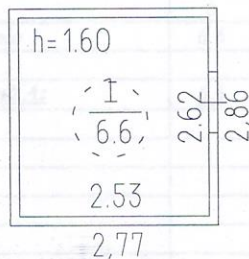
літера " _ " "

зва допоміжної (господарської) будівлі __насосна____, яка
зташована на земельній ділянці _____

лиця Шевченка
лице Нове
жницька область

буд. № 396
Лиманський район

Масштаб 1 : _100_



Дата 10.03.2020р.

Виконав

Handwritten signature

Науменко Т.В.

Борислав Р.Р.

приміщень допоміжної (господарської) будівлі

Донецька область

Виконав

Минер "А"

назва господарської будівлі _____ насосна _____

Адреса:

вулія Шевченкасетние Нове

Диманський район

б.у.д. №

396

Донецька область

[illegible]

Дата

10.03.2020p

Виконав

Науменко Т. В.